

产品名称	密级
城市感知平台（ISP）	机密

城市感知平台

停车场数据接入接口文档

浪潮 Inspur

inspur 浪潮

浪潮云服务集团

版权所有 侵权必究

All rights reserved

修订记录

日期	修订版本	修改章节	修改描述	作者
2020.4.28	V 1.0		初稿	马兴敏
2020.4.30	V 1.1	6, 7	enter_pic、depart_pic 字段 修改	马兴敏

浪潮 Inspur

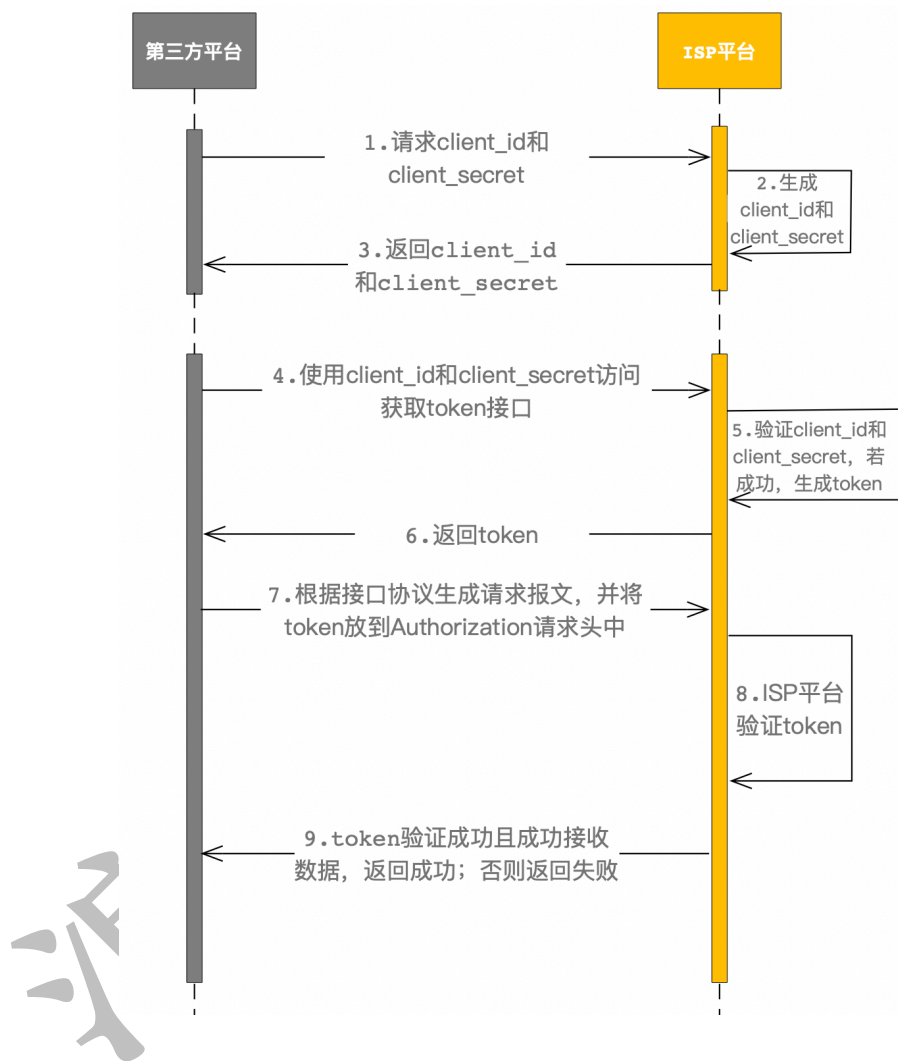
目录

1 安全认证.....	2
1.1 Token 获取流程.....	2
1.2 获取授权 Token 接口.....	2
2 接口说明.....	4
2.1 公共返回参数.....	4
2.2 状态码.....	4
3 更新停车场信息.....	5
4 删除停车场信息.....	6
5 实时上报停车场车位信息.....	7
6 实时上报入场车辆信息.....	8
7 实时上报出场车辆信息.....	9

1 安全认证

ISP 平台会对每个接口访问请求的发送者进行身份验证，需要在请求头中包含授权信息（Authorization）。

1.1 Token 获取流程



1.2 获取授权 Token 接口

接口说明:

接口地址	/oauth/token
请求方式	POST
数据类型	JSON
请求体参数 (Body)	


```

Mjcwliwic2NvcGUiOlsiYWxsl0slmV4cCI6MTU3MTI0MTAxMywiYXV0aG9yaXRpZX
MiOlsiUk9MRV9VU0VSIl0slmp0aSI6ImQyZjU3MTNmLTFiYTgtNDYzNy1hMmQ1LWV
lZDAxNzI0NDImMCIslmNsaWVudF9pZCI6ImRvbmd5aW5nbGFtcCJ9.N_VbIDvSm_S
39yEgz_CgPPVu4Qb_95ecqSQ9tkBh6S0",
  "token_type":"bearer",
  "expires_in":"34258",
  "scope":"all" "token": "5f1uONTWY90mZwyvlxGZTg=="
}

```

2 接口说明

2.1 公共返回参数

公共返回参数			
名称	类型	是否必须	备注
code	Integer	Y	返回状态码
message	String	Y	返回信息
返回示例			
<pre> { "code": 0, "msg": "success" } </pre>			

2.2 状态码

状态码	
code	说明
0	请求/操作成功
1	请求/操作失败
401	未登录或 token 已过期,需重新获取 token
500	系统异常

3 更新停车场信息

添加或修改停车场信息时，推送至此接口。

注：除实时更新停车场信息外，每日凌晨 1 点推送全量停车场信息至此接口。

接口说明：

接口地址	/park/spot		
请求方式	POST		
数据类型	JSON		
请求体参数 (Body)			
名称	类型	是否必须	备注
park_code	String	Y	停车场编号
park_name	String	N	停车场名字
longitude	Double	N	经度
latitude	Double	N	纬度
address	String	N	地址
coordinate_system	String	Y	地图坐标系，包括： WGS84 （GPS 坐标）， GCJ02 （高德、腾讯、Google 地图）和 BD09 （百度地图）
请求报文体			
<pre>[{ "park_code ":"ATXL/1", "park_name":"奥体西路 1 号停车场", "longitude ":34.54563, "latitude ":54.45563, "address ":"济南高新区奥体西路停车场" }]</pre>			

返回结果			
名称	类型	是否必须	备注
code	Integer	Y	结果码
msg	String	Y	结果信息
返回示例			
<pre>{ "code": 200, "msg": "success" }</pre>			

4 删除停车场信息

删除停车场信息时，调用此接口。

接口说明：

接口地址	/park/spot		
请求方式	DELETE		
数据类型	JSON		
请求体参数 (Body)			
名称	类型	是否必须	备注
park_code	String	Y	停车场编号, 多个编号以","分隔
请求报文体			
<pre>{ "park_code": "ATXL/1,ATXL/2" }</pre>			
返回结果			
名称	类型	是否必须	备注
code	Integer	Y	返回状态码
msg	String	Y	返回信息
返回示例			
<pre>{</pre>			


```

"code": 0,
"msg": "success"
}

```

5 实时上报停车场车位数量信息

当剩余车位信息变动时推送至此接口。

接口说明：

接口地址	/park/spot-num		
请求方式	POST		
数据类型	JSON		
请求体参数 (Body)			
名称	类型	是否必须	备注
park_code	String	Y	停车场编号
total_spots_num	Integer	Y	总停车位
remain_spots_num	Integer	Y	剩余停车位
used_spots_num	Integer	Y	已用停车位
请求报文体			
<pre> [{ "park_code": "ATXL/1", "total_spots_num": 1000, "remain_spots_num": 350, "used_spots_num": 650 }] </pre>			
返回结果			
名称	类型	是否必须	备注
code	Integer	Y	结果码

msg	String	Y	结果信息
返回示例			
<pre>{ "code": 200, "msg": "success" }</pre>			

6 实时上报入场车辆信息

入场车辆信息实时推送至此接口。

接口说明：

接口地址	/park/entrance		
请求方式	POST		
数据类型	JSON		
请求体参数 (Body)			
名称	类型	是否必须	备注
park_code	String	Y	停车场编码
plate_number	String	Y	车牌号
enter_time	Number	Y	入场时间时间戳，精确到秒
car_type	String	Y	车辆类型：1-大型车，2-小型车，3-警用车，4-临时车，5-无号牌车，6-新能源汽车
car_logo	String	Y	车标，如现代，大众，宝马...
enter_pic	String	Y	入场车辆照片 Base64 编码，大小不超过 512KB
请求报文体			
<pre>[{ "park_code ":" ATXL/1",</pre>			

<pre> "plate_number": "鲁 A12345", "car_type": "小型车", "car_logo": "大众", "enter_pic": "data:image/jpg;base64,/9j/4AAQSkZJR.....", "enter_time": 1588061331 }] </pre>			
返回结果			
名称	类型	是否必须	备注
code	Integer	Y	结果编码
msg	String	Y	结果描述
返回示例			
<pre> { "code": 200, "msg": "success" } </pre>			

7 实时上报出场车辆信息

出场车辆信息实时推送至此接口。

接口说明：

接口地址	/park/ departure		
请求方式	POST		
数据类型	JSON		
请求体参数 (Body)			
名称	类型	是否必须	备注
park_code	String	Y	停车场编码
plate_number	String	Y	车牌号
depart_time	Number	Y	离场时间时间戳，精确到秒
car_type	String	Y	车辆类型：1-大型车，2-小型车，

			3-警用车, 4-临时车, 5-无号牌车, 6-新能源汽车...
car_logo	String	Y	车标, 如现代, 大众, 宝马...
depart_pic	String	Y	离场车辆照片 Base64 编码, 大小不超过 512KB
use_time	Integer	Y	停车时长, 单位分钟
payable_fee	Double	Y	应收停车费, 单位元
paid_fee	Double	Y	实收停车费, 单位元
pay_time	Number	Y	缴费时间时间戳, 精确到秒
pay_type	String	Y	缴费类型: 1-现金, 2-ETC, 3-微信, 4-支付宝, 5-信用卡, 6-储值卡, 7-月租卡...
请求报文体			
<pre>[{ "park_code ":" ATXL/1", "plate_number":"鲁 A12345", "car_type":"小型车", "car_logo ":"大众", "depart_pic":" data:image/jpg;base64,/9j/4AAQSkZJR....", "depart_time": 1588061331, "use_time":59, "payable_fee":34.5, "paid_fee":34.5, "pay_time":1588061329, "pay_type":支付宝 }]</pre>			
返回结果			

名称	类型	是否必须	备注
code	Integer	Y	结果编码
msg	String	Y	结果描述
返回示例			
<pre>{ "code": 200, "msg": "success" }</pre>			

浪潮 Inspur